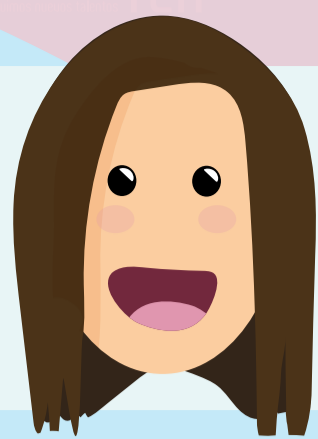


Preparando tu Currículum



Consulta a un preparador/a laboral

En contrataTEA podemos orientarte, así que ¡no lo dudes y ponte en contacto con nosotros!

Conoce a la empresa que busca personal

y también la oferta de trabajo a la que te presentas para poder adaptar tu currículum al receptor.

Conócete a ti mismo

Dedica tiempo a pensar en tus intereses, el tipo de trabajo que quieres o puedes realizar, y marcarte unos objetivos.

Elige el **Modelo de currículum** que mejor se adapta a tu perfil

CRONOLÓGICO



Orden cronológico de la experiencia profesional y formativa.



Es el más utilizado pero está bajando su popularidad

- ✓ Muestra la **progresión**
- ✗ Muestra los periodos sin empleo
- ✗ No muestra tus capacidades

POR COMPETENCIAS



Te permite mostrar tus capacidades.



Combinado con **FUNCIONAL** y **CRONOLÓGICO** se transforma en la herramienta perfecta.

- ✓ Puedes incluir **competencias profesionales y personales**
- ✓ Se puede combinar con los otros dos
- ✓ Muestra las empresas en las que has trabajado
- ✓ Muestra las **funciones desempeñadas**

FUNCIONAL



Muestra las funciones que has desempeñado



Es positivo si has estado algún tiempo sin trabajar.

- ✓ Estructura flexible
- ✗ No destaca las empresas en las que has trabajado

Poniendo un **TÍTULO**, como CURRICULUM VITAE, el texto queda estructurado, pero es opcional.

CURRICULUM VITAE

DATOS DE IDENTIDAD y CONTACTO



COMPETENCIAS LABORALES Y PERSONALES

funciones desempeñadas / capacidades

experiencia laboral / prácticas / colaboraciones

FORMACIÓN

estudios / cualificación profesional

formación complementaria

Incluir **FOTO** es opcional, aunque generalmente los entrevistadores/as prefieren los currículums con foto porque les ayuda a recordarte.

Estos son los **APARTADOS FUNDAMENTALES**, que las empresas esperan encontrar antes de entrevistarte

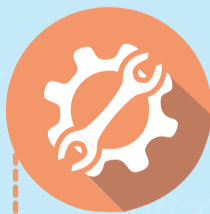
Puedes organizar los apartados en **SECCIONES** para que sea más fácil de leer

Este apartado es **OPCIONAL** pero ayuda a que te conozcan un poco más

AFICIONES Y OTROS DATOS DE INTERÉS

Especialmente aquello que esté más relacionado con el puesto de trabajo que te interesa.

También puedes incluir referencias si las tienes, junto con los datos de contacto.



¡Acuerdate de adaptar el currículum a la oferta y a la empresa!



Puede ser positivo acompañar tu currículum de una carta de presentación.



Envía a la empresa tu currículum.

Y si necesitas ayuda en el proceso de búsqueda de empleo, recuerda que nuestra misión es fomentar la contratación de personas con TEA: ¡Contáctanos!

info@contratatea.org

contrataTEA
Incluimos nuevos talentos

www.contratatea.es